





{ CASA IDEE E SOLUZIONI }



Luca e Silvia sono architetti e hanno ristrutturato questo appartamento di 3 locali in cui vivono con la figlia Bianca.

MILANO

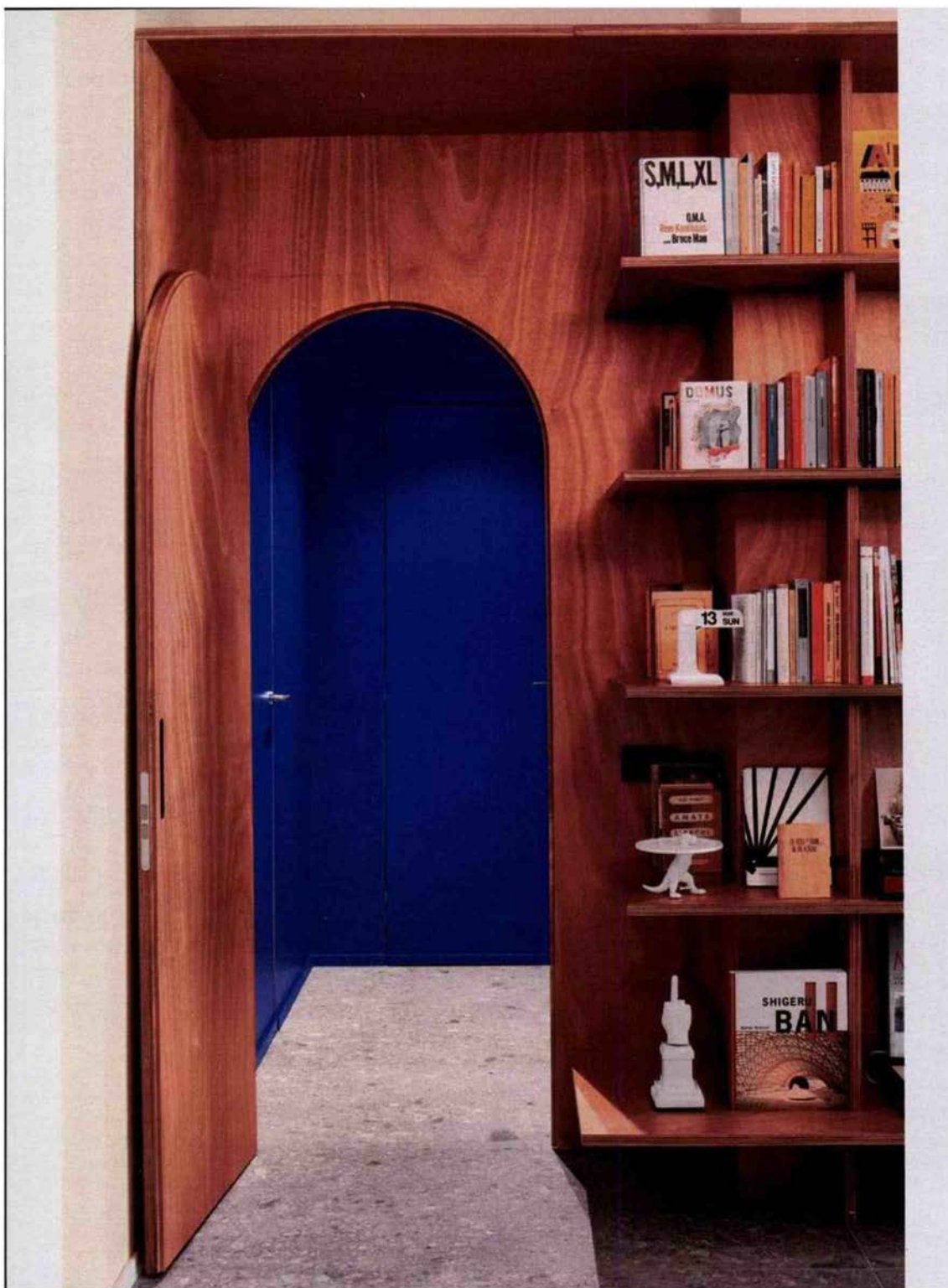
Questo tipico appartamento degli Anni '60 è stato riprogettato dai proprietari architetti con soluzioni moderne che uniscono estetica e funzionalità.

Luca si è occupato del layout, Silvia dell'interior. Gli ambienti sono stati ridimensionati in base alle esigenze della famiglia: il bagno ruba un po' di spazio alla cameretta ma ne regala al living; la stanza padronale acquista la cabina armadio. **[LE SCELTE FATTE]** Definite le stanze, Silvia ha lavorato su mobili e porte, che voleva leggeri e funzionali ma anche d'impatto. È nata così la boiserie a tutta parete, attrezzata a libreria, che ingloba la porta del disimpegno della zona notte. Sul lato opposto c'è la cucina a vista, da celare dietro una porta a soffitto; al centro, solo un divano e il tavolo da pranzo.

[IL TOCCO DI STILE] La casa gioca con colori soft e lascia protagonisti i materiali (il pavimento effetto pietra della zona giorno e un parquet caldo nelle camere), ma rompe lo schema con un blu vibrante, omaggio agli Anni '80, che crea un effetto-scatola nel disimpegno e torna sul divano e sui cuscini in camera, con un effetto dirompente! 🎨



► 1 dicembre 2022



{ CASA IDEE E SOLUZIONI }

AFFACCIO SUL BLU
Quando è aperta, la porta lascia apparire il blu Klein (RAL 5002) scelto per creare un effetto scatola e dare carattere al disimpegno. Questa tonalità, che riveste pareti, soffitto e porte laccate, è talmente brillante da risultare calda!



BUDGET*

- Demolizioni € 6.200
- Costruzioni più impianti elettrico e idrico € 67.700
- Fornitura e posa pavimenti in grès e parquet € 6.800
- Fornitura e posa sanitari e rubinetterie € 6.800
- Fornitura e posa cucina Ventidue Fenix da cm 360 con ante in mdf rivestite in Fenix Beige Arizona (basi, colonne e sovrappensili) e Grigio Londra (top, schienale e pensili) compresi elettrodomestici Hotpoint e lavello Barazza € 11.200
- Fornitura e posa libreria in multistrato marino fenolico okumè da cm 635x40x 250h con 12 vani chiusi da sportelli e compresa porta a battente € 7.950
- Fornitura e posa porte disimpegno in laccato blu RAL 5002 € 3.600

TOTALE (IVA ESCLUSA) 110.250



VEDO-NON VEDO
La porta che dà nella zona notte è 'intagliata' nella boiserie che fa da fondo alla libreria a tutta parete del living. Quando è chiusa, la maniglia light fa rende la praticamente invisibile.

BLU KLEIN? SÌ, PERCHÉ...

Codificato da Yves Klein negli Anni '60 come I.K.B. (International Klein Blue), amato dal Movimento Memphis negli Anni '80, questo colore ha grande successo nei progetti architettonici contemporanei. La ragione? Pur essendo intenso, non toglie luminosità, anzi, crea quasi un 'punto luce'. E pur avendo carattere, gioca quasi da 'tono neutro', specie se usato in assenza di altri colori e abbinato al legno chiaro e alla pietra. Insomma, è un blu che dà personalità e non stanca.





LA BOISERIE termina, nella parte superiore, con una mensola che dà respiro alla parete.

**PARETE
MULTIFUNZIONE**

La libreria, realizzata su disegno di Silvia in multistrato marino di okumè, nella parte centrale ha i vani chiusi da ante a battente (che si aprono infilando il dito nei forellini in basso a destra) in cui riporre stoviglie e bicchieri. Il mood essenziale di ispirazione scandi-Sevenities è scaldato dal colore rosato e dalla fiammatura del legno.

© Riproduzione riservata CF_DICEMBRE 2022



[CASA IDEE E SOLUZIONI]

ABBRACCIARE IL PASSATO
Sul soffitto sono stati realizzati cornici e rosoni in gesso, per richiamare quelli della tradizione milanese e dare calore all'ambiente.



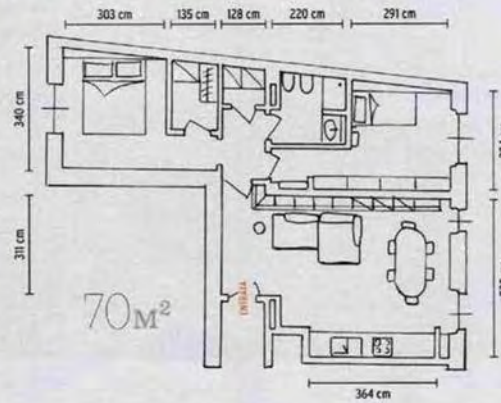
| SHOPPING LIST |

LAMPADA Tizio da terra, design Richard Sapper [Artemide], sospensione Taraxacum 1, design Achille e Pier Giacomo Castiglioni [Flos], sgabelli Arnold Circus Stool [Martino Gamper], sedia 4875 vintage [Kartell], tavolo su disegno [Falegnameria Guerinoni], LASTRE in grès Mystone Ceppo di Grè [Marazzi]



[CASA IDEE E SOLUZIONI]

LA PORTA TESSILE a soffietto si collega al centro con una calamita e si può aprire anche ai lati.



disegno Sofia Marella

70M²

IL PROGETTO

- ✓ Per ampliare il soggiorno, il vecchio bagno lungo e stretto fra questo e la camera adiacente si sposta accanto al disimpegno: il living ne acquista la finestra.
- ✓ La cucina si inserisce nella nicchia a destra dell'ingresso ed è celata da una porta a soffietto.
- ✓ Nella stanza padronale c'è una cabina armadio.
- ✓ Nella cameretta l'armadio a muro è stato inserito in una nicchia profonda 40 cm.

LA NICCHIA ricavata accanto alla cucina e rivestita in okumè ospita la tv e un contenitore a muro.



— Trovi idee per separazioni 'leggere' a pag. 127



PIENI E VUOTI
Nella grande nicchia esistente è stata inserita la cucina, dalla composizione 'a portale': due colonne laterali incorniciano la base operativa e culminano in una doppia fila di pensili di diversa profondità, distinti tra loro anche per il colore delle ante.

[HO IMPARATO CHI] «Negli ambienti piccoli bisogna trovare sempre il giusto equilibrio tra le parti e qui lo abbiamo trovato giocando con volumi pieni e vuoti realizzati con i mobili e con le pareti nude e rivestite» dice Silvia.

LA PARETE A SOFFIETTO
Non amando particolarmente la cucina a vista ma non potendone fare a meno in un living di queste dimensioni, Silvia e Luca hanno pensato di nascondersela dietro una porta tessile. Qui è formata da 2 pannelli (che coprono un vano da cm 364x300h) in ecopelle effetto seta rosa cipria con profilo a calamita, che scorrono sul binario a soffitto e si possono aprire sia al centro sia ai lati [Door].

CE_DICEMBRE 2022 © Riproduzione riservata

125



{ CASA IDEE E SOLUZIONI }

LA PARETE della cabina armadio è rivestita a specchio, per ampliare visivamente la stanza.

DIETRO IL LETTO

è stata realizzata una boiserie che serve per regolarizzare la parete storta e viene utilizzata come mensola, al posto dei comodini. È rivestita con i listelli in parquet che salgono direttamente dal pavimento, del quale riprendono anche la posa.



100% TAILOR-MADE

Per decorare in modo unico la camera di Bianca, Silvia ha disegnato una tappezzeria a grandi quadretti in bianco e nero effetto mano libera.

IL PAVIMENTO

delle stanze è rivestito da listelli in parquet posati a correre non sfalsati; vicino ai letti la posa è ortogonale e definita da una soglia in ottone per creare un effetto tappeto.



{ CASA IDEE E SOLUZIONI }

LA PARETE della cabina armadio è rivestita a specchio, per ampliare visivamente la stanza.

DIETRO IL LETTO

è stata realizzata una boiserie che serve per regolarizzare la parete storta e viene utilizzata come mensola, al posto dei comodini. È rivestita con i listelli in parquet che salgono direttamente dal pavimento, del quale riprendono anche la posa.



100% TAILOR-MADE

Per decorare in modo unico la camera di Bianca, Silvia ha disegnato una tappezzeria a grandi quadretti in bianco e nero effetto mano libera.

IL PAVIMENTO

delle stanze è rivestito da listelli in parquet posati a correre non sfalsati; vicino ai letti la posa è ortogonale e definita da una soglia in ottone per creare un effetto tappeto.



I MATERIALI

I pannelli divisori: una soluzione molto valida (e light!) per dare vita a zone indipendenti senza chiudere gli spazi.



DIVISORIO
Clasp, in tessuto fonoassorbente e metallo [Caimi].



PANNELLO
in legno Patch [True, cm 120x44x182h da € 1.925].



SEPARÉ in tela Calcefin [Diabla, cm 162x27x159h € 1.000].

scelte funzionali

[GLI INGREDIENTI BASE]



In alluminio anodizzato il vaso Nuage [Vitra, cm 30h € 276].



Decorativi gli ELEMENTI TESSILI Clouds [Kvadrat € 543 il set da 8].

Linee arrotondate nel TAVOLINO in plastica Babka [Popus Editions, cm 55x32x50h € 799].

Librerie a tutta parete, boiserie attrezzate, divisori smart: oggi esistono molti modi per suddividere gli spazi della casa e renderli a misura di chi li abita. Sempre con un occhio ai colori che danno carattere...



Modulare il **PARAVENTO** Glatt [Hey Sign, cm 60x120h € 905 il pannello].



La **LAMPADA** a stelo Polus è orientabile [Bloomingville, cm 145h € 269].



[SHOPPING LIST]

- ① Listellare impiallacciato rovere per la **LIBRERIA** Edge 2 [Roche Bobois, cm 257x22,5x219h € 4.210].
- ② Con rivestimento in velluto il **DIVANO** modulare Ginza [Calligaris, da cm 196x103x73h da € 3.928].
- ③ Ha un pratico manico il **TAVOLINO** Eyelet [Houe, ø cm 45x46,5h € 120].